

VSE 和 ENS DAT 部署报告指示 VSE and ENS DAT Deployment Report Instructions

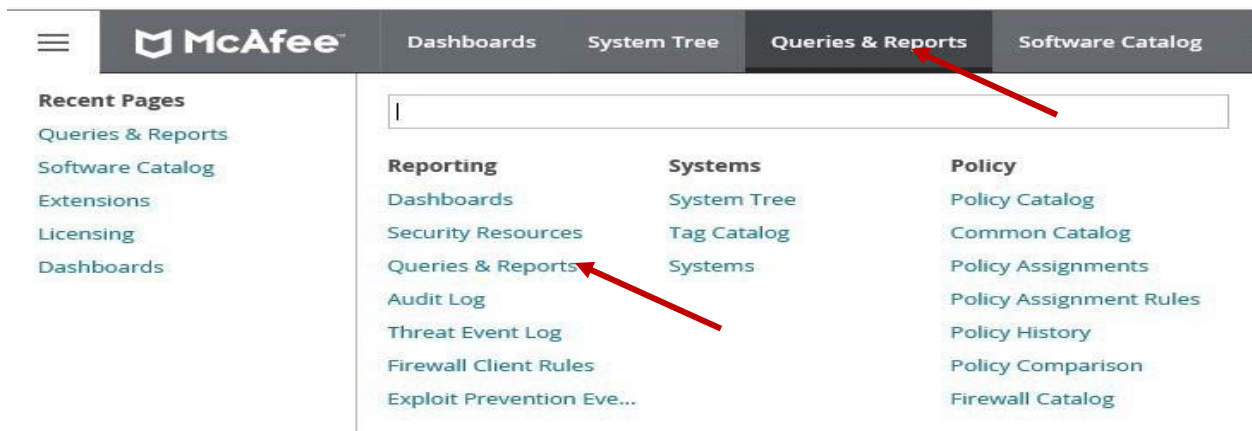
如果在您的环境中同时部署了 VSE 和 ENS，请同时运行这两个报告。

- 如果仅部署 VSE，请参阅 **VSE: DAT 部署** 的说明。
- 如果仅部署了 ENS，请参阅 **有关 ENSTP: AMCore 部署的说明**（第 3 页）

运行报告：

VSE: DAT 部署

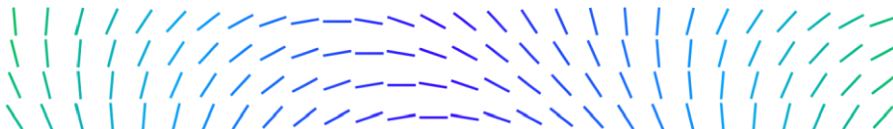
- 在 ePO 界面中，单击左上角的“菜单”按钮，导航到“报告”，然后选择“查询 ”& “报告”。
- 或
- 如果您经常访问查询和报告，请单击 ePO 导航栏中的查询和报告。



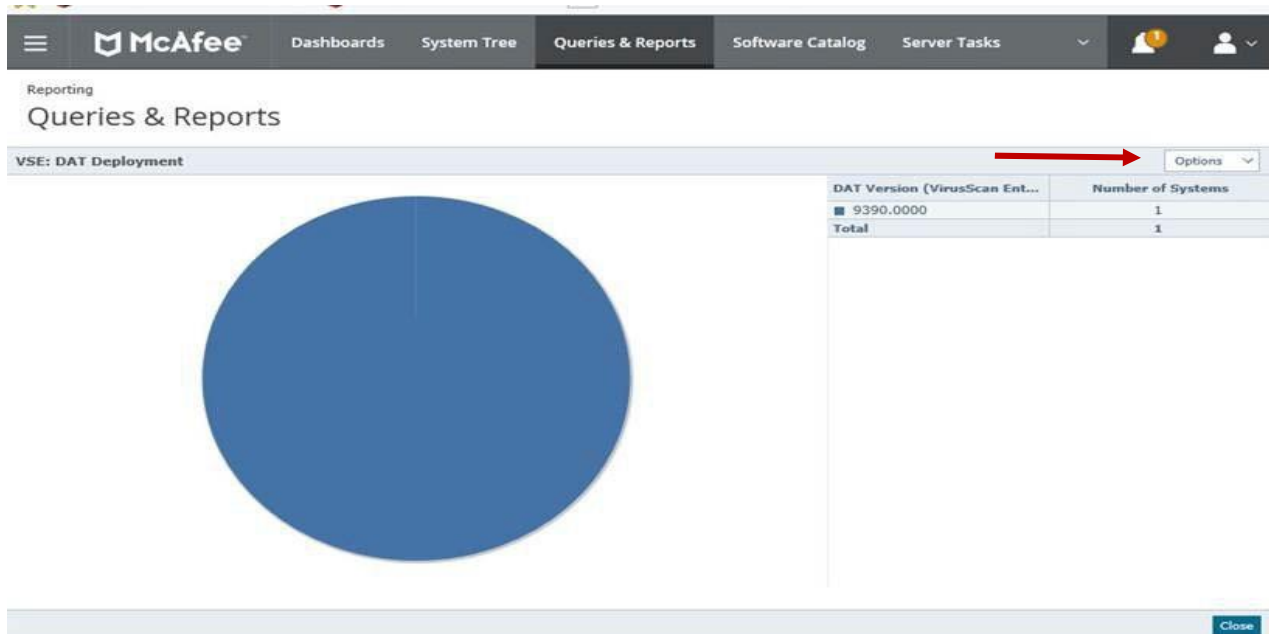
- 使用“快速查找”搜索框，输入 **VSE 或 DAT 部署**，然后单击“应用”（确保首先选择了“全部”组）



- 向下导航到 **VSE: DAT 部署** 查询



- 单击“操作”列中的“运行” o 此报告将提供一个饼图，以突出显示 3 个最高的 DAT 版本和所有其他版本的一个切片



- 在页面的右上角，点击“选项”|导出数据。
 - 对于要导出的内容，选择 **图表数据和向下钻取表**
 - 对于文件格式，选择 **PDF**。

Reporting
Queries & Reports

Export

Export information: VSE: DAT Deployment

What to export:

- ☐ Chart data only
- ☒ Chart data and drill-down tables

Compress files:

- ☐ Zip the output files

File format:

- ☐ CSV
- ☐ XML
- ☐ HTML
- ☒ PDF

Page size: US Letter

Page orientation: ☒ Portrait ☐ Landscape

☐ Include a cover page with this text:

What to do with exported files:

- ☒ Open or save from a link
- ☐ Email files as attachments

Recipients: [Field]

Subject: VSE: DAT Deployment

Body: [Field]

Emailing the exported files is not allowed since the mail server is not configured.

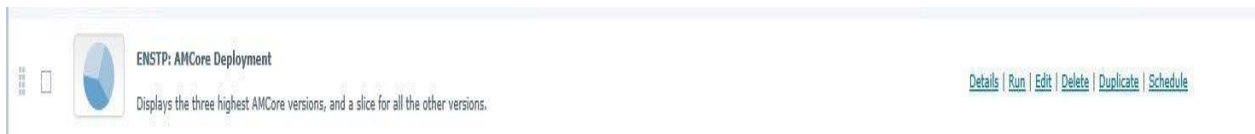
Export Cancel



- 单击页面底部的 **导出**。
- 右键单击带有报表名称的链接，选择“**目标另存为**”，然后保存到系统上的某个位置。

ENSTP: AMCore 部署

- 返回查询和报告
- 返回到“所有组”并使用“快速查找”搜索框，输入 **AMCore**，然后单击“应用”。
- 找到查询 **ENSTP: AMCore 部署**。如果找到查询，请按照 **VSE: DAT 部署** 的相同步骤运行并将结果导出为 PDF 格式。



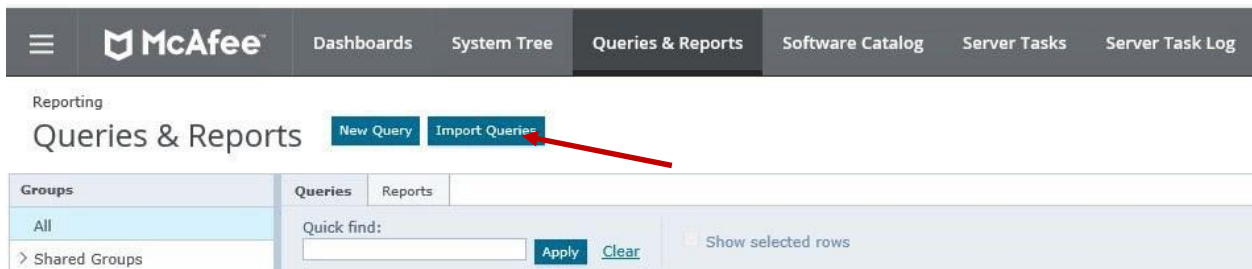
o 如果未找到查询，请按照以下步骤导入查询

导入 AMCore 部署 查询

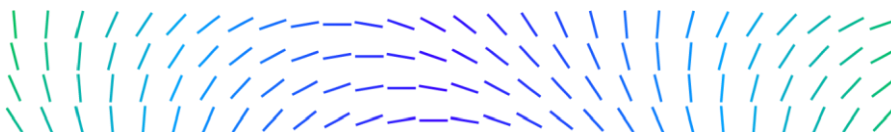
- 导航到电子邮件中提供的 LCS ePO 报告说明页面，然后打开 DAT 部署报告 zip 文件。找到 **AMCore 部署** 查询 XML 并将此查询保存到系统上的某个位置。

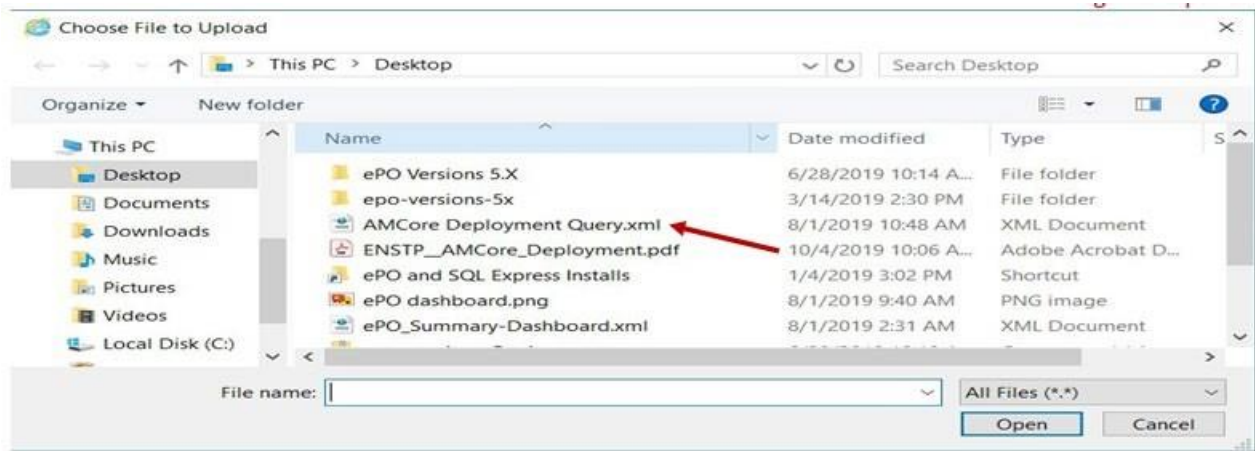


- 在 ePO 控制台中，导航回查询 & 报告
- 单击页面顶部的导入查询选项



- o 单击“浏览”以在保存的位置找到 **AMCore 部署** 查询，单击“打开”图标





- o 选择您的组选项，然后单击页面右下角的保存按钮

Reporting

Queries & Reports

Import Queries

File to import:

C:\Users\Administrator.TEST\Desktop\Queries.xml

Browse...

Group:

☐ New group

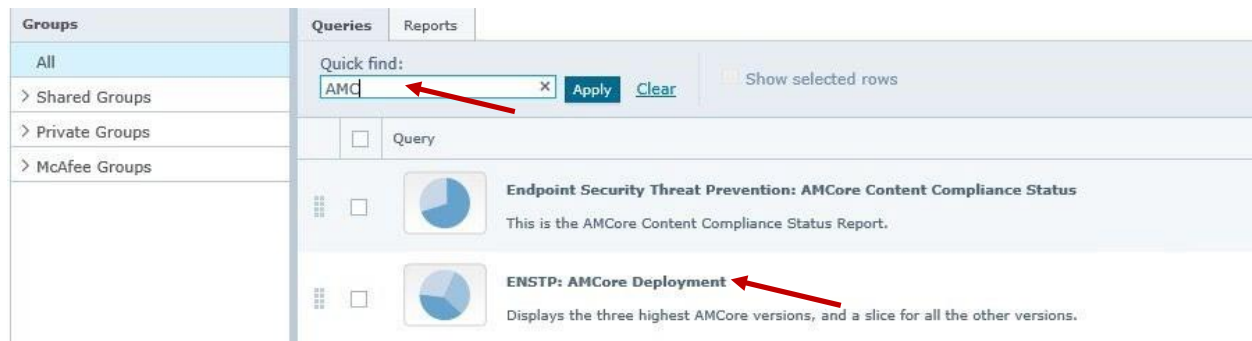
New Group

☒ Private (Private Groups)
☐ Public (Shared Groups)

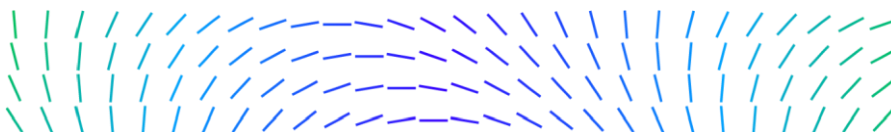
☒ Existing group

LCS Training

- 在“查询”下，使用“快速查找”搜索框输入 **AMCore**，然后单击“应用”或浏览“组”菜单以找到 **ENSTP: AMCore 部署** 查询

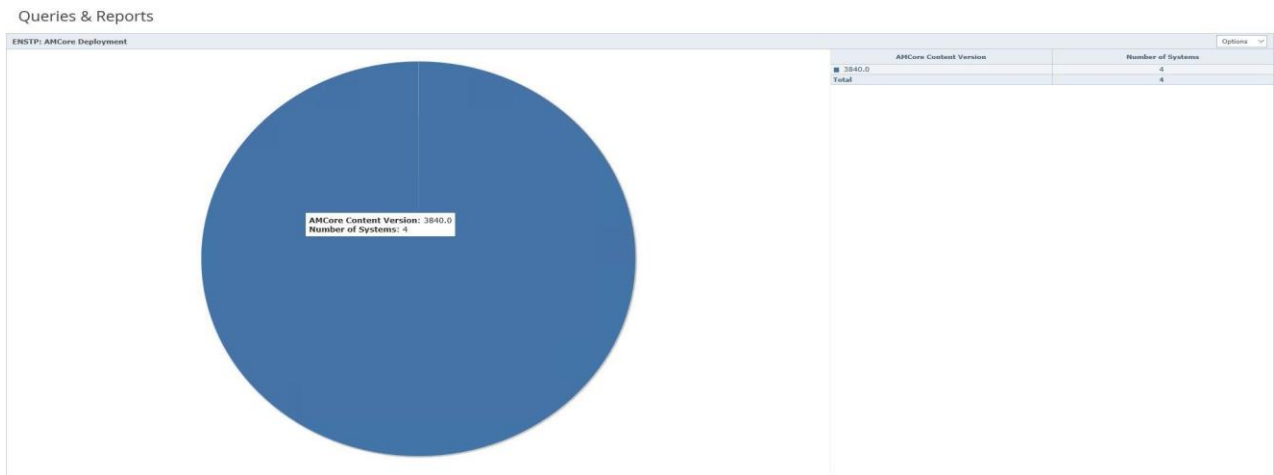


- 点击操作列中的运行



告将提供一个饼图，以突出显示 3 个最高的 DAT 版本和一个切片，用于所有其他版本

o 此报



- 在页面的右上角，点击“选项”|导出数据。
 - 对于要导出的内容，选择 **图表数据并向下钻取表**
 - 对于文件格式，选择 **PDF**。

Reporting
Queries & Reports

Export

Export information:

What to export:

☐ Chart data only
☒ Chart data and drill-down tables

Compress files:

☐ Zip the output files

File format:

☐ CSV
☐ XML
☐ HTML
☒ PDF

Page size: US Letter

Page orientation: ☒ Portrait ☐ Landscape

☐ Include a cover page with this text:

What to do with exported files:

☒ Open or save from a link
☐ Email files as attachments

Recipients:

Subject: USE: DAT Deployment

Body:

Emailing the exported files is not allowed since the mail server is not configured.

Export Cancel

- 单击页面底部的 **导出**。
- 右键单击带有报表名称的链接，选择“**目标另存为**”，然后保存到系统上的某个位置。

